



“与众不同”，走自己的风格

2012年家装趋势

从巴黎家居装饰博览会窥测室内装饰的最新流行趋势和色彩流行趋势已经成为惯例，今年1月的巴黎家居装饰博览会上，“与众不同”成为展会主题，也成为今年的流行趋势。

巴黎家居装饰博览会主办方介绍说，在全球化时代，人们都想不同寻常，人人都向往表现出其独特品位和生活方式，差异化、个性化愿望成为消灭平庸的密码。由此，设计师们认为2012年个性简约、轻工业、新贵主义风格将大行其道。

业之峰装饰高级设计师臧佳认为，现代生活的快节奏和大压力让简约舒适的家居装饰越来越受到消费者的追捧，不同于往年流行的简约风格，在个性化时代下，百变、个性、环保将成为简约设计的新亮点。

东易日盛装饰副主任设计师谢甄璞大胆预测，2012年高品质的室内设计将更多地融入科技智能化。室内设计将更提倡奢华，但奢华的定义会有大大的改变。从表面材料的奢

华向生活方式的奢华迈进，新贵主义由此崭露头角；各种风格将会出现延伸，从简单的样式抄袭向体现风格的精神内涵转变。

2012年主流家装色彩将以黄色、白色为主。一方面，追求个性的人用鲜艳的色彩来放大自身生活的色彩浓度，采用黄色等大胆醒目色彩装饰家居，展现个性；另一方面，强调关注内在精神世界的人们更偏重使用白色、蓝色、绿色等色彩，以寻求简约生活和内心的平静感。



今年流行的个性简约风中增加了鲜明的符号和特色。

原始风貌 卷土重来

设计师说

姚奕宾，博洛尼装饰首席软装设计师

2012年，更多人崇尚原始狂野的部落文化风格，以兽纹、蛇纹转化成野兽写实图案印花，狂野十足，充满原始风貌的植物花卉图案也卷土重来，传达的是向往自由奔放的气质，从细节之处呼应着原始的野趣之风。

其次是向往低调奢华的后现代风格，以时尚前沿的家居产品打造一个环保舒适的家。后现代是新古典和简约的混搭结合体，有古典的符号又有现代的工艺及造型演绎。

在软装方面，以做旧的家饰以及动物纹理的软材质来点缀空间，以创新的造型、材质和色彩吸引眼球，跨界定制将成为主流。

鲜艳 与平静共存

臧佳，业之峰装饰高级设计师

2012年主流家装色彩可能会走两个极端。一方面，感官追逐者会用鲜艳的色彩来放大自身生活的色彩浓度，采用色彩大胆醒目的家居展现自己的个性；另一方面，那些感觉生活已经变成一场生存竞赛的人将更关注内在精神世界。他们通过减慢生活节奏，适应简约生活方式来寻求平静感。石头灰、中国白瓷色这一色彩组合是代表性搭配。

走自己最适合的风格路线

谢甄璞，东易日盛副主任设计师

别墅的风格由于空间的丰富选择余地会更加广泛，但别墅客户对风格的喜好将更加明确，更注重内心的感受。生活方式将成为别墅客户选择风格的方向标。简单来说就是：风格将不再是一种被动的模仿，而真正变成由自己的喜好和生活方式出发，通过设计师引导主动选择。北京高端客户将从2012年更加摒弃人云亦云的“跟风”似的风格选择，走自己最适合的路线。

(下转B05版)

个性简约 增加鲜明符号

风格趋势

最流行：“少即是好”的误读让简约风格的居室丧失了个性。个性追求下的简约风格，简约、舒适不改，但多了一些属于居室主人自己的鲜明的符号和特色；色彩的应用也更加广泛，小面积的艳色点缀更加大胆。

动手关键：简约而不简单，才能体现出主人的奇思妙想。在挑选家具时，可以选择那些设计简单、大气，但线条

和色彩富于变化的家具。比如一款沙发，如果沙发腿设计成曲线、或者靴子的样式，不仅不会影响家具的美观，还体现出主人幽默的一面，更为居室增加特色；或者选择在墙上挂上一幅色彩碰撞激烈的抽象画，打破家居刻板的影响。喜欢动手的朋友还可以DIY，比如用油纸伞改造成灯罩，既能实现温馨的照明，又突出主人和居室的个性。

新贵主义 古典元素+现代装饰

最流行：以现代新古典主义风格为基础融入其他风格元素的装饰风格，优雅、华丽、庄重、大方、时尚。常以抽象的古典元素为基调配以现代装饰，以现代材料完成几何构造轮廓，以丰富的线条装饰、明亮的色彩对比为特点。

动手关键：打造新贵主义风格的关键是融合。比如中式风格中融入欧式装饰物、巴洛克

风格混搭现代设计。彩绘玻璃吊顶、壁炉、装饰面板、装饰木角线、中式元素、欧式元素等是新贵主义风格的代表性装饰物。

新古典主义的居室要变身新贵主义，可以将中式的软榻、屏风用在客厅和书画室；将篆字运用到现代灯具上；或是在中式风格的卧室中，采用欧式奢华木床、毛皮地毯等。

轻工业 轻巧和硬朗结合

最流行：轻工业风格源于人们对工艺时代的喜爱和复古追求。这种风格要求轻巧和硬朗相结合，多用以金属材料展现酷感，通常辅以一些冷色调的颜色搭配，可以让人通过视觉感受到工业时代的炫酷和现代城市的工业美感。

动手关键：轻工业风格的整体色彩一般为石头灰、银灰、浅灰蓝为

主，以白色、黑色为过渡色和辅助色。在客厅摆放一款以金属材料制成、造型类似机器人的落地灯，能点燃轻工业的氛围。在桌椅方面可以选择木质桌椅，表面以喷漆或抽象涂鸦为主；沙发以皮革和方正设计为主，凸显厚重感；装饰方面，可以选择老物件，小饰物的色彩可以与整体色彩相反，擦出矛盾的火花。

女性田园 重视私密性

次流行

女性家居消费者越来越成为家居市场的主流，因此家居产品大范围出现了各种适合女性消费者的风格、规格和样式，今年，又尤以女性田园风格最为突出。

女性田园风格比较重视私密性，装修风格上往往比较统一，如用统一的壁纸以及色调。色彩上多以粉色为主，设计上偏重法式浪漫雕花，材质以丝绒为主。法式雕花扶手椅、丝绒软榻、染色皮革沙发等系列家具产品，以及烛台、壁灯等精致的小摆件等都成为今年打造女性田园风格的关键。

实木天然 向自然致敬

这几年，人们对自然的渴望达到了顶点。希望随时随地享受大自然到设计模仿自然的产品，设计师以各种形式向自然致敬。

今年，这两种形式并存，一方面乡村风格还会继续流行，但不会一味地沉溺在小碎花中，简约元素让它更贴近现代生活；另一方面简约风格中也常常会混搭仿生产品，而且还会有意识地使用陈旧的家具来表明节能环保的“乐活”态度。

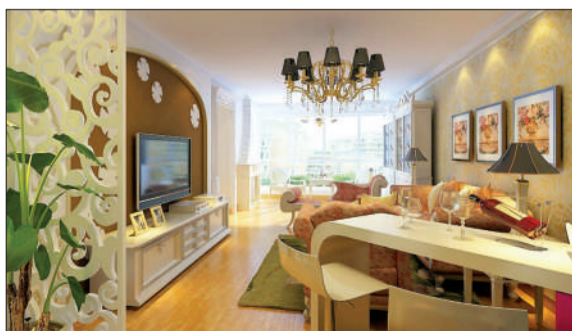
2012年人们将更愿意使用天然材料的家居产品。越来越多的天然材质被纳入卫浴空间的设计中，木材、石材、藤材等纷纷突破了不适宜制作卫浴用品的定律。另外，纯实木、不刷油漆、不加任何修饰的原生态地板，也将成为一种流行新品。



古典元素与现代风格的结合成为今年的流行特色之一。



新贵主义风格里明亮的色彩对比是关键。



女性田园风格表明的是“乐活”态度。