

(上接B04版)



黄色与冷色的搭配更能收获意想不到的效果。



绿色常常在细节上体现优雅。

色彩趋势

黄色 与冷色搭配

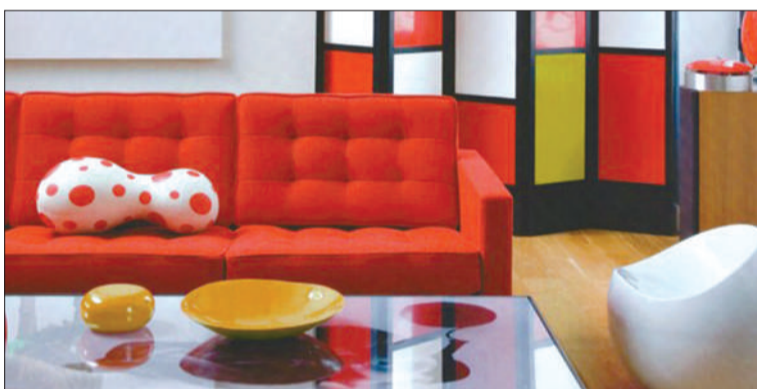
最流行:以黄色为主的暖色系,包括米黄、浅咖啡、棕红等。过去黄色常作为暖色来使用,但是在2012年黄色将会更多地用作冷色来搭配。例如将黄色和灰色、棕色进行搭配,体现出和谐、协调的感觉。这种配色最有家的气氛,柔和典雅、内敛奢华非常符合东方人的审美与精神。

搭配关键:室内设计当中,无论是厨房、浴室空间,或是枕头、灯具等物件,黄色的协调性都得以体现。搭配的关键在于统

一、和谐,大到墙面、小到灯光配饰都应该统一到暖色系当中。

黄色与茶色被称为最温柔的搭配,卧室采用茶色为主色、黄色为辅色的搭配不仅能提升空间明度,更给予人一种“隐私性”和温馨之感。

黄色与灰色的搭配更能收获意想不到的效果,灰色能中和黄色的艳丽感和躁动感,黄色能提升灰色的明亮度、扫去阴郁感,二者相辅相成,可以在空间中大面积使用,或者作为空间主色。



白色中要加入对比强烈的跳色,让空间明亮起来。



蓝色能给人轻松的感觉。

白色 加入跳色

最流行:作为经久不衰的流行色,白色在2012年仍然会继续风靡。设计师指出,白色不能单一存在,一定要融合进其他色彩来展现。白色是一种非常柔和的色彩,与其他各色搭配都不显冲突。在家居当中,白色的编织工艺家居用品显得格外浪漫。

搭配关键:2012年白色流行趋势在于:在优雅的

白色中加入对比强烈的跳色。特点是白色调为主体,加入红、蓝、绿等纯度较高的跳色。这种配色方法主体的浅色调不能低于空间总颜色比例的75%,高纯度特效颜色不高于总色调的10%,还有15%的配合色,让空间平衡。这种配色如果做好色调清新、干净、明亮、健康,为很多消费者喜爱。

绿色 运用到细节

最流行:随着人们对环保的重视和对大自然向往的加深,绿色系也将成为2012年的主流色。绿色比较天然质朴,同时在搭配中不失优雅,运用在家居装饰中,让人犹如置身大自然的环保,给人清新自然之感。

搭配关键:经常与其搭配的是红色系,经典搭配则是明快的鹅黄色、绿色、棕褐色。绿色系更多的是运用到细节上,不会大量运用。在室内设计

中,绿色可以体现在各个角落。采用深浅不一的绿色,搭配出错落有致的空间层次感。深浅明暗各异的绿色与对比强烈的红色搭配运用,并将其作为套系整体展示,也将收获超越单品的效果。在室内,为了反衬出绿色的鲜亮,还可以借用黑色的效果。但是,如果过多使用黑色会显得沉重,所以窍门是将其分散点缀,成熟、稳重又不乏清新的搭配很适合亚洲人的审美观念。

裸色 含蓄的性感魅力

次流行

裸色色调来源于感性的嘴唇、脸庞与身体,与肤色接近的颜色轻薄且透明,在不经意间流露出含蓄的性感魅力,肉色、米白、淡粉等单纯清新的颜色都属裸色之列。

裸色与肤色十分接近,呈

现淡淡的金色蜜感,用在家居设计中能增加居室的高贵感,使居室气质更为醇厚。搭配蕾丝布艺家具,更能增添百分百性感。若用在男士居室设计中,则能提升居室品位,稳重而不失感性。

蓝色 为家居减压

2012年,蓝色将会被大范围采用。蓝色是为家居空间减压的良品,在室内设计中,体现在各个角落采用深浅不一的蓝色,搭配出错落有致的空间层次感。白底蓝花的装饰壁纸,

或者蓝底白花的靠包、枕套和床头柜,巧妙地运用了对比手法,营造宜人感觉。不论是在客厅、餐厅还是卫浴间,用蓝色家具、摆件甚至是蓝色的播放器,都能达到清凉效果。

■ 贴士

混搭风格 不要超过两个

家居的混搭风格需要注意房间风格的统一,如果客厅是欧式风格、卫浴是现代中式风格、卧室是古典风格就会显得比较杂乱。一般的混搭风格不要超过两个,太多风格混合在一起会降低空间的整体性,混搭需要考虑到各个风格的相容性,才能很好地混搭出独特的家居风格。个性的混搭不一定是多种风格的堆砌,可以采用一种风格为主,在这种风格的背景下,融入一些其他风格的元素即可。

混搭时色彩要少

混搭风格的居室一般装饰都比较丰富,为了让整体空间显得更加合理、清晰、明朗,家居里面的色彩一定要把握好,不能太多,要定下主色调,可以是两三个。颜色过多会显得环境杂乱,室内空间也会显得逼仄、压抑。尽量选择柔和的色彩,如白色、裸色为背景色,让空间明亮度提升的同时,增加开阔性。

不论是何种风格,居室的功能性需求多于装饰性,只有根据居室的用途和实际情况进行搭配,家居装修才会显示出其独特性,展现主人的个性。

山木培训 让你走得更远
1001 SHANMU EDUCATION 1001 世界领先

电脑 外语 会计 礼仪 学历
报名发红包 高达1800元

人大校区 82658359	清华校区 82867212	方庄校区 87557595
公主坟 68226251	双井校区 58614565	朝陽路校区 65987679
经貿校区 94897928	清河校区 62928048	木樨園校区 87874586
SOHO现代城 85893874	通州校区 52338086	良乡校区 89360399
大兴校区 69241259	昌平校区 51074812	石景山校区 52632771

B04-B05版采写/本报记者 张佳竹 图片均为资料图片