

# 别样灯语 “点亮”空间表情

2012年,有重点照明和局部照明的多光源设计将受宠

元宵节是中国传统节日,赏灯闹元宵也是习俗之一。灯饰作为居家装饰的必要品,如今更多地承担着营造家居氛围的作用,不断朝着个性化、精细化、人性化和光源多样化发展。

## LED灯将成为新的光源主角

如今在逛灯具卖场时,人们时常被千姿百态的灯饰吸引,不同种类的灯饰在价格上也高低有别。

一般来说,在光源大体相同的情况下,家居灯饰按照材质大体可以分为布艺灯、铁艺灯、陶瓷灯、水晶灯等。而通常水晶灯价格较高,根据水晶灯球的数量、纯净度以及切割工艺的不同,价格在数千元至上万元不等。其他材质的灯饰价格大多在千元以内,其中具有光亮釉面或彩绘图案的陶瓷灯价格贵于布艺灯。

在万隆汇洋灯具城发布的灯具流行趋势中看到,具有曲线化造型和多样化功能的灯饰正在成为市场的宠儿。在设计上,曲线造型打破方正的正统设计,用简单的曲线排列表现外柔内刚的韵味,简洁而有动感的线条成为美化居室的核心元素。此外,许多灯饰在照明的基础上增加了多种功能来提升使用价值。

现在在各大家居展会的灯饰布置中不难发现,在2012年具有科技化光源的灯饰将引领新的潮流。毕竟,光源才是灯饰的核心,随着绿色环保观念的深化,那些具有耗电少、安装方便等优点的节能灯饰会越来越走俏。

环保的低压灯、低功耗的节能灯、绚丽的LED灯,不断成为新的光源主角进入人们的视线。利用这些科技光源而打造的灯饰,也将在2012年的灯饰舞台上唱重头戏。

## 灯光色彩更加自然

有设计师认为,灯饰在家居中所起的作用大于一般的饰物。灯饰的造型和颜色,是整个家居装饰的组成部分,灯光效果的合理配置,更能为家居增光添彩。

利用灯光调节、烘托

居室氛围不仅效果良好,更简单、方便、快捷。亲友欢聚元宵,可以在餐桌上方装一圈色彩丰富的隐蔽式射灯作为辅助光源,能使餐厅的氛围温馨宜人。当不同强度和质感的各种光源配合在一起,能产生最富动感的照明效果。

如今,一个灯泡、一个色彩照亮居室,这种单调、乏味的灯光设计模式已经逐渐淡出人们的居室。玫红光源、绿色光源、蓝色光源、紫色光源的身影已经随处可见,这些过去很少出现在家中的灯光颜色开始走进人们的视线。

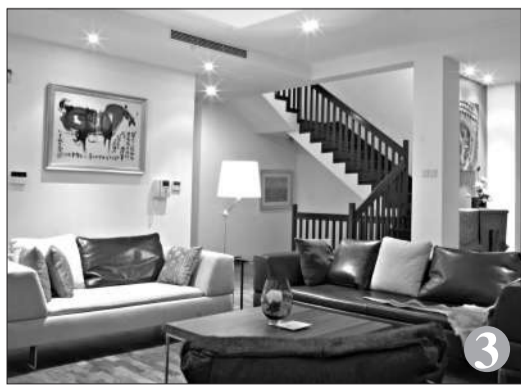
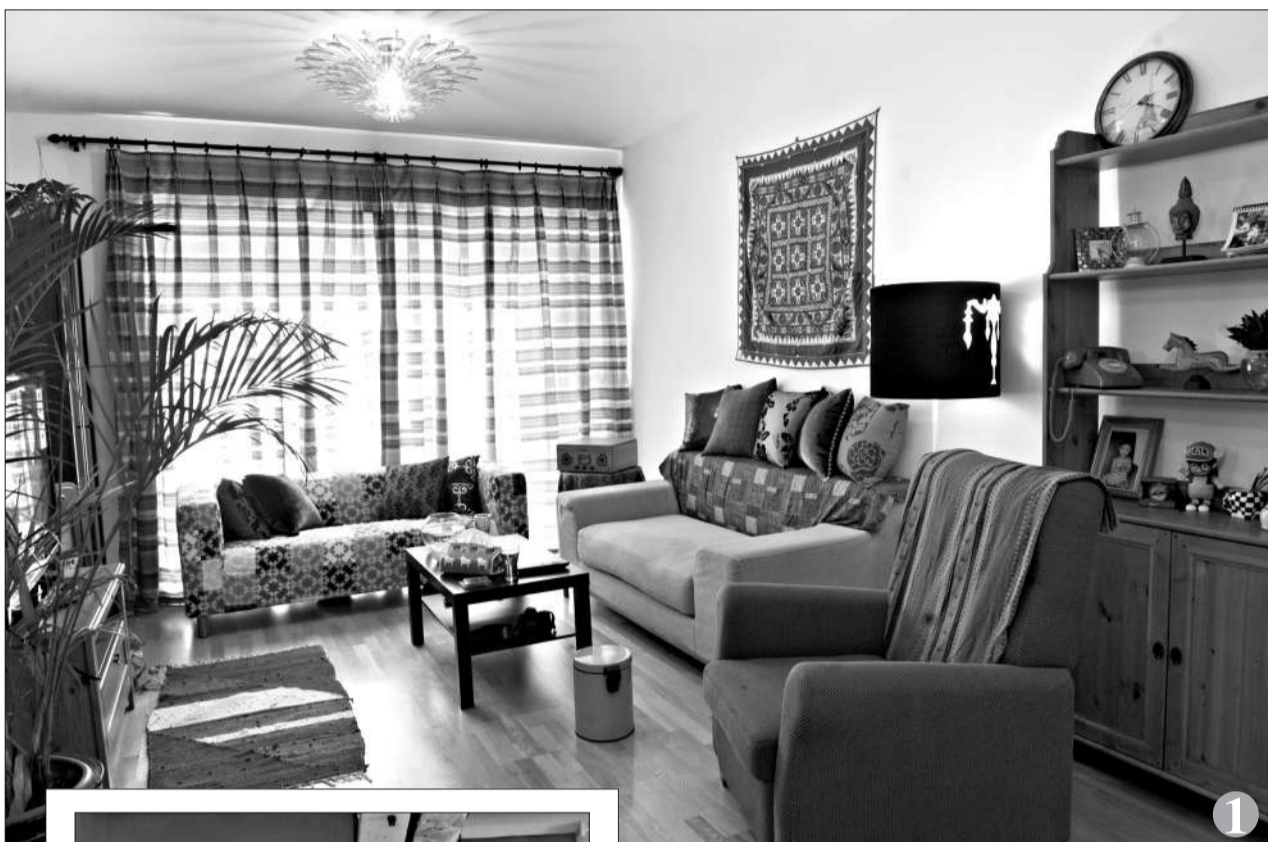
2012年,灯光设计在悄然“变脸”,颜色将变得更为多彩、清新,更加注重灯光色彩的自然性,灯光装饰将不再是各自为政,而是更加兼顾空间的协调性和整体性。

## 多光源设计风行

在今年的巴黎家居装饰博览会上可以看到,设计师对灯光的设计和运用更加大胆和多变,多光源设计开始在更多的空间被广泛应用。

设计师告诉记者,如今室内的照明设计,已由过去仅注重单光源过渡到追求多光源的效果,而未来灯光设计最大的变化将是光源的多样化。一来人们的需求已经发生了根本的变化,二来设计师已经意识到人们需求的变化,并开始重视灯光设计对人们生活的影响。

在单光源时代,客厅和卧室往往由一盏灯统领全局,而现在,多光源设计已经照顾到每一个使用者和每一种生活情境对灯光的需求。主光源提供的环境照明使室内都有均匀的照度,而展示灯、台灯等提供的重点照明或局部照明,则丰富了空间照明的层次。多光源的配合使空间照明能形成曼妙的空间氛围。



## 灯光设计

### 案例1 hold住客厅

橘红色的点点星芒,通过枝形灯具的发散,色彩绚丽夺目,营造出明媚、温暖、欢愉的氛围。当星芒般的光线投射在墙面、室内,元宵佳节的热闹和热情的气息也悄然而至,蔓延开来。

借鉴:若只想通过一种光源打造温暖、热情氛围的照明时,发光源的选择非常

重要。光源最好选用黄色、橙色、红色和紫色,能提高热情度、甜蜜度和温馨程度。同时,光源的发散和投射方式也很重要,造型多变、材质透明的顶灯能够更好地发散光源,赋予灯光变化,打造出如星芒的光线、阴影等效果,能为居室带来更多的层次变化。

难度指数:☆

### 案例2 柔光烘托意境

温柔的光线从画面四周溢出,令人分不清是光是影,浪漫与柔情装扮整个夜晚的气氛。这样的灯光氛围下,能将元宵佳节的浪漫燃烧到极致。

借鉴:用壁画、油画类彩灯烘托意境要注意灯光与空间色彩的协调统一。

若空间色彩为冷色调,则可采用与之相反的暖色调进行碰撞、升温;若空间色彩为红色、黄色等暖色调,则可选择玫红、荧黄、橘色、浅紫等颜色的灯光进行搭配,也能丰富整个居室的空间表情。

难度指数:☆☆☆

### 案例3 射灯增光添彩

零星的射灯看似无关紧要的点缀,实际上却是令居室生辉的法宝。错落有致的射灯对主光源进行了补充。有序地投射在家居物品上,打造出深浅有致的光影,丰富了居室的表情。

借鉴:如果对灯光的要求更高更专业,在装修之初就要设计好各种灯具的组

合,如用嵌入式的筒灯或射灯搭配壁灯,利用直射光和朦胧的辅助光互相搭配。没有规划射灯的家庭可以购买五颜六色的小型壁灯作为补充,在设计灯光时要注意点面结合,若以主光源为照明重点,那么射灯的数量不可过多,排列不宜太过密集,颜色也应控制在2种以内。

难度指数:☆☆☆

(指导:白雁,实创装饰集团首席设计师;姚奕宾,博洛尼首席软装设计师)  
本版撰写/本报记者 张佳竹 本版图片均为资料图片