

# 手机大劫案

自古以来，迟到、旷课都需要一个有想象力的借口。但是翘班翘到惊动了警察叔叔，就未免有点玩大了。

日前，赵薇执导的电影《致我们终将逝去的青春》正在南京热拍，该剧组演员张瑶的助理因为翘班逛街误了事，怕被责骂，便谎称手机被抢。没想到张瑶让他马上报警，小伙子只好硬着头皮跟警方胡编了一些有关劫匪的外貌特点。南京玄武警方调查中发现蹊跷，当事人不但被拆穿谎言，还被拘留10天，罚款200元。



翘班有理，别招警察

日前，电影《黄金大劫案》曝光剧照，导演宁浩客串警察。



汉代劫匪穿越作案

3月10日，身着戏服的彭于晏接受助理的手机边走边笑。



手机劫匪美国落网

3月12日，美国新奥尔良市，凯蒂·佩里前夫拉塞尔·布兰德怒夺偷拍记者手机，砸破一律师事务所窗户，致警方介入。

翘班的N种理由



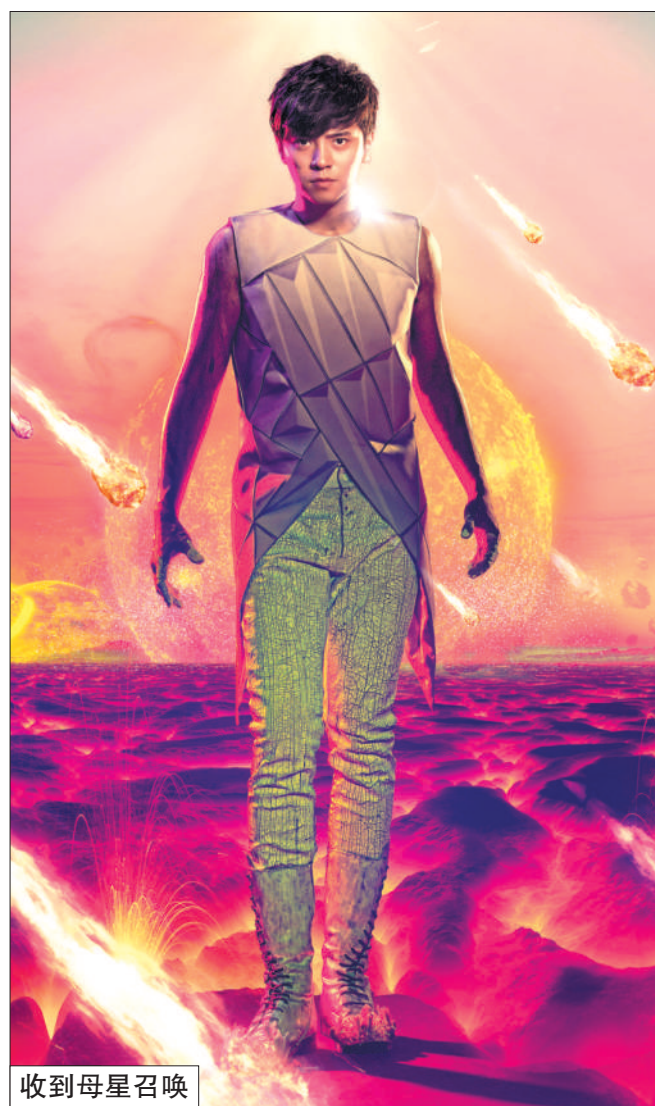
遭遇家暴

3月13日，电视剧《夫妻那些事》庆功，陈数露美腿与黄磊“同床”。



路遇冤家

近日，某杂志在京举办庆典，“踩裙门”主角孙菲菲、方龄聚首。



收到母星召唤

罗志祥昨日发布新专辑造型照，尝试末日颓废风。



被外星人劫持了

3月10日，李嘉欣在上海出席商业活动，获助理左右搀扶。



时间局部凝固了

3月13日，陈慧琳蜡像亮相上海街头的杜莎夫人蜡像馆展示亭。

责编 黄维嘉 图编 谢家燕 美编 倪萍 责校 刘苏

**聚优1对1** 巨人学校旗下品牌

www.jiajiao.com www.juyouedu.com

# 冲刺过线上名校

来聚优挑专属名师

★专业精准科学测评 量身定制学习计划 ★专属特训名师团队 24小时内安排上课

★专业教师免费答疑 定期安排模拟考试 ★特训专家定期会诊 多方评估及时调整

**特别提示：中高考、艺考1对1全托管特训辅导火热报名中……**

**中高考、艺考全托管快速提分热线：400-8900-599 转**

<b>海淀区：</b>	清河小营 908	甘家口 929	望京西园 937	<b>新东城区：</b>	宣武门 962	<b>丰台区：</b>	
农大西区 983	马甸 915	五棵松 932	团结湖 939	东直门 952	会城门 963	方庄桥东 911	
西三旗上奥 912	西直门 916	上地 934	双井 940	灯市口 953	<b>石景山区：</b>	方庄 970	
万寿路南口 907	中关村 917	<b>朝阳区：</b>	亚运村 944	地坛西门 954	鲁谷远洋 904	<b>通州区：</b>	
苏州桥 909	公主坟 923	花家地 950	北奥大厦 945	广渠门 955	八角西街 971	果园新华联 914	
人大东门 903	人大附小 924	管庄 910	北苑家园 947	<b>西城区：</b>	<b>昌平区：</b>		
人大双安 902	世纪城 925	富力城 918	三元桥 949	北师大 957	回龙观华联 973		
五道口 906	会城门 928	望京旺角 936	甜水园 939	西便门 961	天通苑 978		

## 敬告家长

### 《四、五年级如何提前进入重点初中?》

——聚优1对1小升初取胜捷径规划讲座

**主讲：巨人学校·特级教师 讲解问题(部分)：**

- 1、四、五年级学生如何及早准备小升初?
- 2、如何选择正确合适的学校?
- 3、家长如何帮助孩子选择考试，协助入学?
- 4、如何抓住孩子“得票”机会?
- 5、小升初政策走向解析……

**活动详情：**

①**第一场：人大双安校区**  
地址：海淀区中关村南大街2号数码大厦A座17层18层  
时间：2012年3月24日(周六)下午13:00(入场)  
电话：010-**8251 5985**

②**第二场：五道口校区**  
地址：海淀区五道口东升大厦C座3层  
时间：2012年3月24日(周六)下午13:00(入场)  
电话：010-**5177 8936**

③**第三场：中关村校区**  
地址：海淀区中关村新科祥园甲7号楼底商  
时间：2012年3月25日(周日)上午9:00(入场)  
电话：010-**8252 1661**

④**第四场：西直门校区**  
地址：海淀区大柳树15号院(城建办公楼)  
时间：2012年3月25日(周日)下午13:00(入场)  
电话：010-**8219 1241**

## NormStar 《人才测评师》实战训练营

**培训介绍**

人才测评作为一种近年来新兴的对人才进行客观评估的科学方法，逐渐被越来越多的企业接受，专业从事人才测评的人员即人才测评师也就成了一个倍受职场人士关注的新职业。

研究表明，一般面试等传统招聘方式的成功率约为30%，辅以内推推荐则可以增长到50%，如果再加上人才测评等专业手段，成功率会超过70%。

据了解，截止2011年，国内专业人才测评师仍不足千人。而每年社会对人才测评师的需求量将在5万人左右。同时，随着企事业单位招聘选拔、培训开发、绩效管理、职业管理等人力资源管理水平的不断提高，第三方专业人才测评机构发展壮大，各高校就业指导中心的就业辅导等都将加大对人才测评师的需求。

**主办：**上海人才服务行业协会、北京人力资源服务行业协会、上海市心理学会HR专业委员会、湖北省人力资源服务行业协会、诺姆四达研究院

**【时间、地点】**

3月22日-24日·北京    3月29日-31日·广州    4月12日-14日·成都    4月19日-21日·武汉    4月26日-28日·上海

**【课程设置】**

<b>概论篇</b>	<b>核心技术及演练篇</b>	<b>案例分享篇</b>
1. 现代人才测评概论	1. 心理测评技术——“知人知面更知心”	人才测评的应用领域及典型案例
2. 人才测评在企业人力资源管理中的应用价值	2. 结构化行为面试技术——“焦点访谈”	案例1：某国际著名汽车4S店高管选拔项目
	3. 无领导小组讨论技术	案例2：中央某大型能源企业处级领导干部公开竞聘选拔项目等
	4. 公文筐测验——“纸上谈兵”，也能看出高低!	
	5. 角色扮演——现在就让你正式“上岗”	

**【课程对象】**

- 企事业单位主要负责人、人事组织部门负责人；
- 企业主要负责人、人力资源总监、经理等；
- 高校相关专业院系、就职业指导中心负责人。

**【课程优势】**

- ◆ 资深实战的专家团队
- ◆ 成熟的人才评价技术
- ◆ 实战演练的授课模式
- ◆ 标杆企业的学习案例
- ◆ 丰厚的课程附加值

**【联系方式】**

上海：021-31058888    www.normstar.com  
北京：010-58199666    weibo.com/normstarsh  
广州：020-38788270  
成都：023-68770078  
武汉：027-87782865