

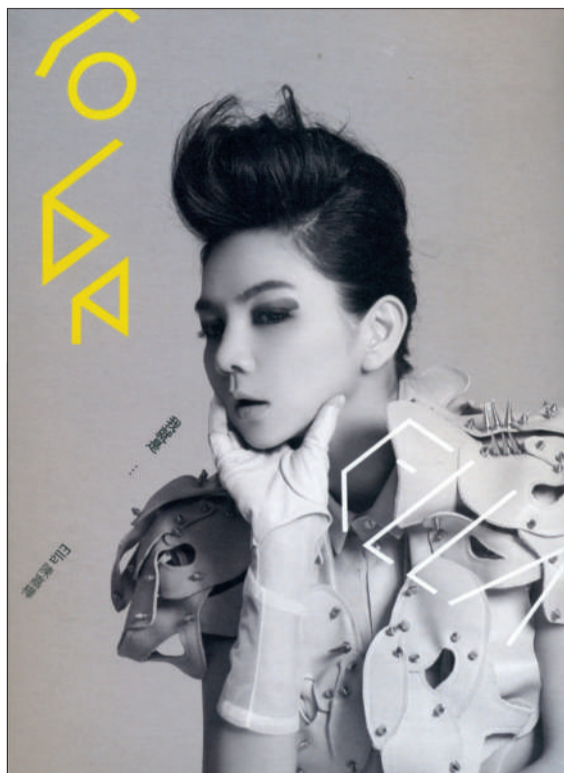
# “坏女孩”单飞,没那么简单

当烧伤的 Selina 和独立的 Hebe 分别在励志与文艺路线上越走越远,借着结婚势头“单飞”的 Ella 这次出手的定位却显得不甚明确。如果说 S.H.E 组合中, S 的卖点无疑是清纯可爱的外表,而 H 则是游刃有余的唱功, E 字开头的 Ella 被关注的则是她“男仔头”的性格和形象。《花样少年少女》偶像剧路线也许是个好出口,但要靠专辑重塑个人形象,则有些吃力。

这张有 9 首曲目的 EP 里,除两首歌“白话宣言式”歌曲外,与吴青峰合唱的《你被写在我的歌里》则表现不俗,歌词的文学性和整体营造的温暖氛围都非常适合有意转型的 Ella,两人的独特声线造就的“反串感”也使这首歌成为一首拥有不错流行度的对唱情歌。而歌词欠佳的《我就是我》让人有另一种联想:拥有极高辨识度的漂亮低音, Ella 也许可以走走爵士女伶的路子,而这当然也要建立在她的音乐品位之上。

本世纪初,唱片业的最后一波高潮,批量生产了大批女歌手与和声组合。大浪淘沙至今,这些当年的“小花”们都到了不得不转型的关键点。像 Hebe 找到陈珊妮作为前进楷模一般,“坏女孩”标签的 Ella 的未来或许也可以脱离流行音乐小情小爱和口号式的窠臼,找到适合自己的“实力派”之路。只是目前她功力尚浅,以个人的标签仍很难撑起一整张漂亮的成绩单。套用黄小琥的歌词来概括:单飞,没那么简单。

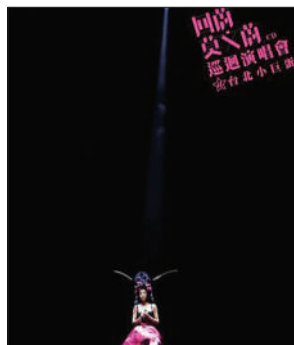
本版撰文/咪咩



**Ella《我就是...Ella 陈嘉桦》**  
厂牌:华研国际 推荐指数:★★★

告别了辉煌的“S.H.E 组合岁月”,为了增加辨识度,单飞的 Ella 把自己的名字写在新专辑封面之上,足见她“转型”的诉求和音乐探索上的野心。

新上架



**莫文蔚《回蔚》**

不用身临现场,只是听现场专辑,已可以感受到莫文蔚这个情感丰富的歌手在台北小巨蛋舞台上的投入。虽然唱功不算一等等,但《忽然之间》《他不爱我》等情歌足以让人感知到她的真性情,也给这些原本有些轻巧的音符赋予了新的想象。



**World's End Girlfriend《Starry Starry Night》**

北欧风味十足的著名日本后摇乐团“世界末日女朋友”为电影《星空》的原声配乐给电影加分。但如果抛开电影,该专辑与之前的专辑相比,缺乏想象力,也许是“命题作文”而略显畏手畏脚。



**Nicki Minaj《Pink Friday》**

因为夸张的形象和不太符合国人审美的外貌,不少人忽略掉她的丰富和有趣,直接把 Nicki Minaj 定义为“美国凤姐”。新专辑里,这个迅速蹿红的奇葩女更上台阶,放轻了 hiphop 的元素,加重旋律性和流行度,非常入耳。

责编 古珺姝 图编 谢家燕 美编 王璇 责校 李铭

## 香港淡斑科技

专业·信心·有效

### 快速淡斑 靓颜重现

**咖啡斑**  
多从年幼开始,可在任何部位出现,颜色为淡褐色,其大小形状不规则,而边界清楚,表面较光滑。

**晒斑**  
属于较表层的色斑,因长期受紫外线照射而刺激皮肤产生大量黑色素,颜色较雀斑深色,面积亦较大。

**老年斑**  
医学上称为“老年性色素斑”,这种斑通常是凸起的,成因是表皮累积过多不成熟的角质化细胞。其颜色可以是黄色、浅啡色或黑色。

**雀斑**  
常见的表层色斑,多数出现在容易受阳光照射的位置如面、颈及手背等,主因长期受紫外线令表皮黑色素细胞过份活跃而变大及增加,形成斑点。

**太田痣**  
通常出生已存在,可能与染色体遗传有关,多分布在三叉神经区域,边缘与邻近的正常皮肤混和。

**黄褐斑**  
又称荷尔蒙斑、黑斑或蝴蝶斑,常见于中年亚洲女性。成因主要是体内荷尔蒙变化,曾怀孕的妇女都较易有这问题。

**优惠** 前50名成功登记者  
即送一次 (价值¥800)  
高端科技皮肤分析

全国服务热线: 400 600 0012

燕莎店 (010) 8444 2432 北京市朝阳区新源南路一号 昆仑饭店对面都汇天地401B (地铁亮马桥站A出口)

新东安 (010) 6559 5955 王府井大街138号新东安广场 1座9楼909-911室 (地铁王府井A出口)

世贸天阶 (010) 6587 1517 光华路9号世贸天阶中心C座 3层L309-L310商铺 (地铁永安里B出口)

减淡色斑·展开美丽人生·香港品牌·口碑信心保证 欧亚美创

北京·上海·大连·成都·广州·深圳·中国香港·中国澳门·中国台湾·日本·韩国·新加坡·马来西亚·泰国

## 中盟国际去皱提升机构

국제리그링클리프팅메커니즘

全方位解决方案  
IV脸提拉雕塑/时尚美丽新宠  
IV立体隐形/重塑面部年轻化

# 去皱提升

专业·安全·完美

一站式解决 面部10大衰老问题

面部下垂/面颊臃肿/鼻唇沟  
面部凹陷/全面皱纹/眼角下垂  
双下巴/脖颈纹/眼袋/色斑

形象代言人: 宋思璇

国内去皱提升领先机构 · 2012年去皱提升全新升级  
北京星级美容服务单位 · 名家设计个性化美颜方案

贵宾 400-650-0486 专线 www.bjzhongmeng.com

长安街 (010) 65182867 65182967 泰康 (010) 84549402 84549732  
北京东长安街恒基中心3座507(紧邻北京站地铁B口) 北京东直门东方银座B座16F(紧邻东直门地铁C口)