

D12 关注

(上接D11版)

“资本”分析

资本削弱创始人权限

上市之后所有的投资账目、运营情况、盈亏状况都必须公开,这不能不让企业战战兢兢,但这仍非关键。投资界人士指出,家居行业虽然在房地产市场的带动下经历了多年的高歌猛进,但在资本吸收、消化的专业性上仍欠缺经验。

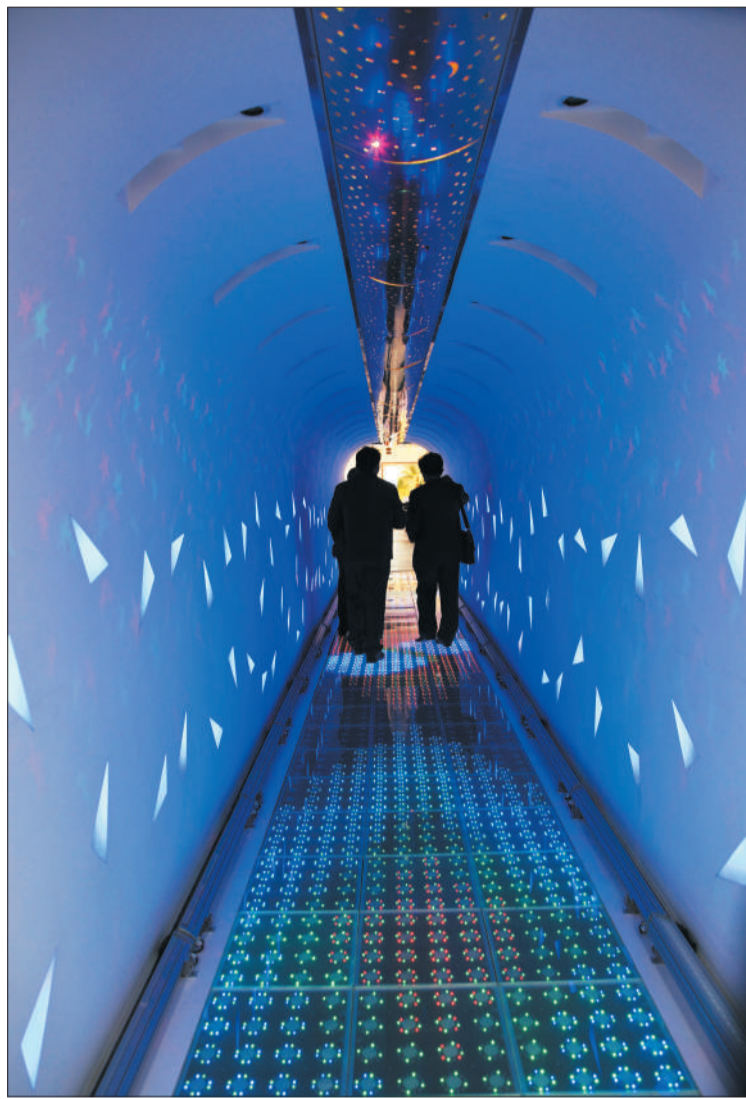
尽管上市之后的运营会更规范,有了独立董事后,企业出现决策错误的风险也降低,但是从上市前的“一个人说了算”到上市后的每一个重大决策必须通过董事会的流程,这就导致决策灵活性下降;投资方、大股东来决定公司发展战略的法则,也是众多习惯了独断专权的企业创始人所不能承受之重。

融资去向易埋隐患

上市后的企业往往已经“不差钱”,但就是这笔钱该怎么花,有时候是个棘手的问题。企业“一夜暴富”之后,不知道如何有效地分配手头的资金,尤其在A股上市,资金膨胀很大,在发债、贷款、扩大资产规模的过程中,很多企业就栽了跟头。

而当原本只是“小打小闹”的企业变成一个公众公司后,需要对扩张规模、利润都有保证,因此难以避免扩张过快、或被迫扩张等,为企业埋下一定隐患。此外,一些资本介入时的苛刻条件也是家居企业需要警惕的隐患,“资本”往往以抓利益为主,但当企业面临一些困境时,资本或许会为了保证利益而做出损害企业根本的举动。

D11-D12版采写 新京报记者 李麒麟



业内人士表示,家居上市企业更需要规范动作。

图/CFP

业内声音

上市家居企业需要规范动作

陈燕生,中国照明电器协会理事长

资本运作不良引起的高层震荡,不存在照明行业高发的现象,在其他行业也有同样的问题。我觉得发生在雷士、佛山照明这两个企业身上,是一种偶然现象,没有什么普遍意义。

作为家居上市公司,需要规范运作。从目前来看,这两个企业的事件对各自股价有一些影响,长远会产生什么影响还要看最后事态发展的情况。在照明行业中,上市公司有几十家,其他企业的运作比较正常。

企业决策要及时调整

殷玉新,东方家园家居广场副总经理

雷士、佛山照明发生这样的问题,原因在于创始人在前期运作的时候没有考虑到深层次的问题,融资之后存在资本二次运作,这样可能跟管理团队产生摩擦,引起各种问题。

创始人跟投资人操作的手法不太一样,很难达到双方的平衡点。因此,原始投资人应该去做好资本消化时的利益分配问题,对企业未来做出长远规划。实现资本化运作后,企业决策不应该保持在创业初期的阶段,而应该及时调整,以避免各种矛盾的发生。

责编 刘朗 图编 高玮 美编 顾乐晓 责校 郭利琴

分类广告 广告热线:87757311 87750899(传真) 监督投诉电话:18701083688 提示:使用本版信息时请查验相关证件 本版广告只作为信息咨询,不作为承担法律责任的依据。

安心抵押贷 放款快 | 利息低 | 手续简 | 额度高 010-8588 3016 400-036-0096

二手房抵押 过桥垫资 银行委贷 承兑汇票 在建工程 矿产质押 车辆质押 金、银、奢侈品

融资贷款 大有同人(北京)投资担保有限公司 资深贷款担保专家,为您量身定做贷款方案,利率低,放款快,种类多,个人、企业抵押、无抵押、大额信用卡、信用卡、垫资等,满足各类人群需求,您的需求是我们的使命,您的满意是我们的宗旨!

贷款服务 车、房抵押质押 个人、企业信用贷款 企业过桥、按揭垫资 电话:65691877 18811184445

车房贷款 短期借款 个人企业无抵押 专业投资 专做各类疑难贷款

诚信贷款 快速贷款 无抵押无担保贷款 15652760696 13718789261 18611503257

房屋所有权人张耀青不慎将坐落于朝阳区安华里三区319号3层3011室的房屋产权证丢失,声明作废。 北京海融联房地产开发有限公司不慎将坐落于朝阳区安华里三区319号3层3011室的房屋产权证丢失,声明作废。

房屋所有权人张耀青不慎将坐落于朝阳区安华里三区319号3层3011室的房屋产权证丢失,声明作废。 北京海融联房地产开发有限公司不慎将坐落于朝阳区安华里三区319号3层3011室的房屋产权证丢失,声明作废。

房屋所有权人张耀青不慎将坐落于朝阳区安华里三区319号3层3011室的房屋产权证丢失,声明作废。 北京海融联房地产开发有限公司不慎将坐落于朝阳区安华里三区319号3层3011室的房屋产权证丢失,声明作废。

房屋所有权人张耀青不慎将坐落于朝阳区安华里三区319号3层3011室的房屋产权证丢失,声明作废。 北京海融联房地产开发有限公司不慎将坐落于朝阳区安华里三区319号3层3011室的房屋产权证丢失,声明作废。

借贷中心 个人或企业、银行信用贷款:大小额均可 房屋、车辆银行抵押贷款:回迁、无本、经适、公房、单方出面、小产、宅基地(千万可当天放款) 货物、设备、楼盘质押额度不限 摆账、过桥、垫资、资金证明、保证金 代购土地、楼盘、设备(额度不限) 承兑汇票、支票兑付 债务贷款 前期无费用 84477173/7393 东方银座D座16A

专业贷款 为有闲钱人创收入 房屋、车辆抵押质押贷款成本低、速度快全款分期均可 企业融资、股份质押(全国房、矿产额度不限) 个人、企业信用无抵押贷款、承兑汇票 56202086/87 13366748276/77 西坝河南路甲1号新天第A座2801

解燃眉之急(安心) 房产、汽车抵押质押贷款 (全款分期单产各种疑难均可) 实物黄金珠宝名表 专业疑难贷款 因为专业 所以快捷 电话:68227177 13439206392 地址:丙5

无条件应急借款 凡本市有固定住所,免抵押借款 (医生、公务员、老师、国企事业单位等凭工资卡均可借款) 车房质押贷款 点位低 放款快 手续简便 13240788553 13011888604

房屋所有权人张耀青不慎将坐落于朝阳区安华里三区319号3层3011室的房屋产权证丢失,声明作废。 北京海融联房地产开发有限公司不慎将坐落于朝阳区安华里三区319号3层3011室的房屋产权证丢失,声明作废。

张北印象凤凰城 一层赠送花园小院 70年大产权 49-95m² 2260元/平起 坝上草原,避暑度假的宝地,看草原,听音乐,京藏高速24小时直达 热线:0313-5231838 5858877 网站:www.jhcn.com 看房约车,正在网申中

万丰路商业楼招租 政府规划万丰餐饮一条街,900m² 临街,交通便利,可注册。适用于商务会馆、茶楼、咖啡厅、集中办公、培训中心、休闲保健养生会馆等。 13701270755/13301226242 地址:东五环黑庄户4000平米平房,只适合做仓储使用。另有1500平米独院出租。 13522458691 13601239828

仓储出租 密云开发区有5400平米钢结构厂房 适合加工、仓储、有动力电。 13522458691 13601239828

歌厅转让 商业文化广场招租 珠三环路文化广场招租 18610887536 13910413176 13910415736

地下二层底商出租 西菜阁大厦底商招租 13051418985

工商税务 代理记账注册 价格1000元-3亿公司注册 52885109 18611558572

记账社保 办照-会计 63347226 13701250907 18801011006

建筑资质 提供建造师、工程师 010-56263168 13910405128

法律服务 追收全国大小额欠款 正规公司 合法手段 小额当天 大额五天 电话:13466376588 地址:亚运村源广场

拍卖公告 受法院委托,定于2012年8月17日上午9时将对以下标的依法按现状在北京市海淀区西翠宾馆公开拍卖: 本次拍卖标的:位于北京市海淀区西翠路17号紫金长安小区17号楼的2-028单元一个。 三、竞买登记手续办理:竞买人应在2012年8月14日11时前缴纳竞买保证金2万元,取得竞买资格,并于2012年8月16日17时前办理竞买事宜。 四、特别说明: 1.标的以现状拍卖,拍卖成交后,委托法院负责交付; 2.标的的办证、过户及移交时所涉及的全部税、费及标的所涉及的欠费均由买受人承担。 联系电话及联系人:13356966570李先生 公司地址:山东省烟台市芝罘区上乔西路24号401室 魏书斌 联系电话:0535-4289651 168886236 68886217 山东三升拍卖有限公司 2012年8月1日

秀水国际招聘啦! 河南洛阳秀水国际洗浴会所,是洛阳一家专业的洗浴养生会所,并设有高档的私人会所,总面积10000m²,豪华装修,规范管理,现公司正处于紧张的筹备阶段,诚聘资历深厚,资源丰富的副总两名,经理五名有意者请联系。 闫先生:18737906888 刘先生:18638827272

大专本科 会计取证 签约包过 保取证 只考一科双证 社区 智程教育 87576730

杨晨英语 15天速记初中 高中3年单词,学透3年语法! 中高考满分技巧! 400-666-8738 www.yangchenenglish.com 中国教育电视台英语节目主讲杨晨老师亲自授课

公告 北京海融联房地产开发有限公司不慎将坐落于朝阳区安华里三区319号3层3011室的房屋产权证丢失,声明作废。 北京海融联房地产开发有限公司不慎将坐落于朝阳区安华里三区319号3层3011室的房屋产权证丢失,声明作废。